

RDI ソフトアップデートの手順

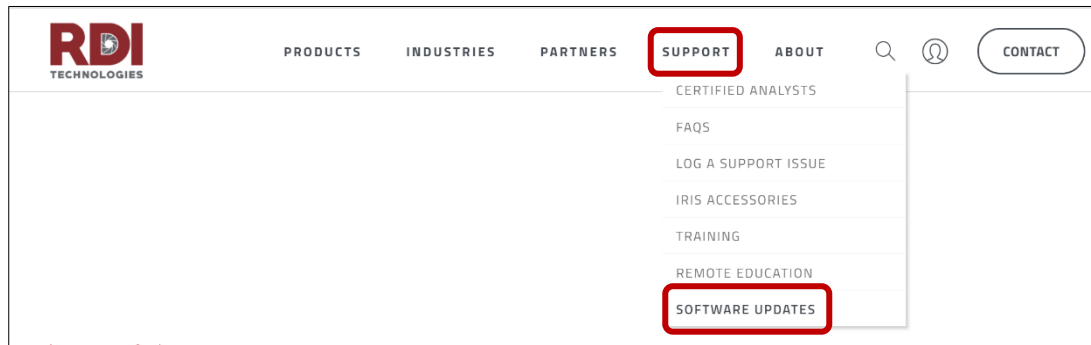
Step 1- RDI technologies のホームページ(rditechnologies.com)を開き、“Account”のアイコンをクリックして下さい。



Step 2- アカウト登録を行ったことがない場合は、左側の“CREATE ACCOUNT”項目にメールアドレス、名前、苗字、会社名、任意のパスワードを入力後、赤色の“REGISTER”ボタンをクリックすることでアカウントを作成することができます。すでにアカウントをお持ちの方は右側の“SIGN IN”項目に必要な事項を入力し、赤色の“SIGN IN”ボタンをクリックしてください。

The image shows the account management section of the website, divided into two panels. The left panel is titled 'CREATE ACCOUNT' and includes a sub-header 'Member Resources are available to all of our current Iris Customers. Interested in becoming a member?'. It contains input fields for 'Email Address*', 'First Name*', 'Last Name*', 'Company*', and 'Create Password' (with a visibility toggle). Below these is a checkbox 'I Have a License ID' with a red question mark icon. A red 'REGISTER' button is at the bottom, followed by a link 'NEED HELP WITH YOUR ACCOUNT? >'. The right panel is titled 'SIGN IN' and includes a sub-header 'Already an account member? Sign in to view accessories for your Iris products.' It contains input fields for 'Username or email address' (with 'ubano@yamatech.jp' entered) and a password field (with masked characters and a visibility toggle). A red 'SIGN IN' button is below the fields, followed by a link 'FORGOT PASSWORD? >'.

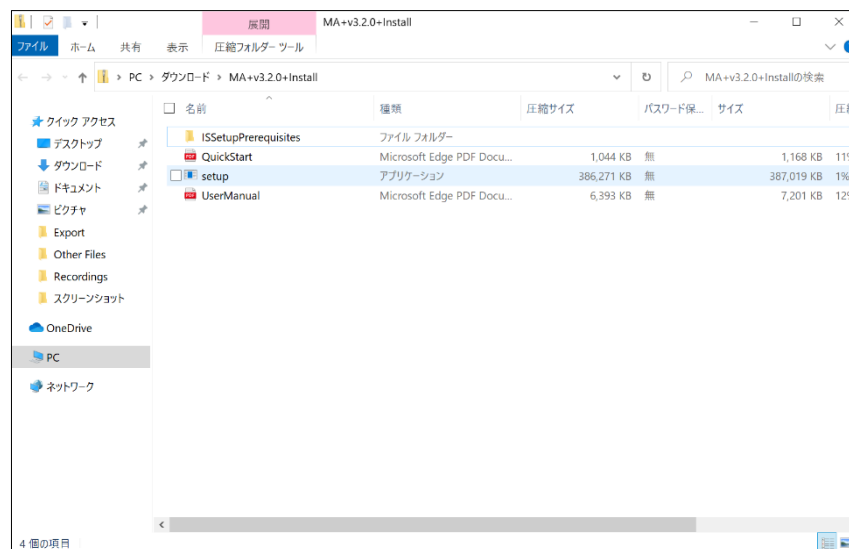
Step 3- SUPPORT>SOFTWARE UPADTES の順にクリックします。



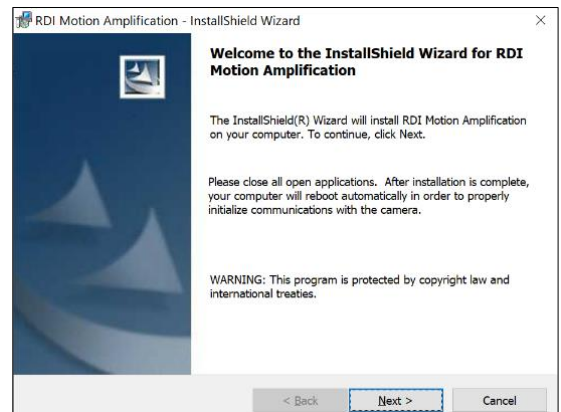
Step 4- 画面左下の“DOWNLOAD NOW”をクリックします。

DOWNLOAD NOW
(VERSION 3.2)

Step 5- MA+[v3.2.0]+Install という名称のファイルがダウンロードされます。(括弧内の数字はバージョンによって変わります。)フォルダ内の“setup”をクリックして起動してください。

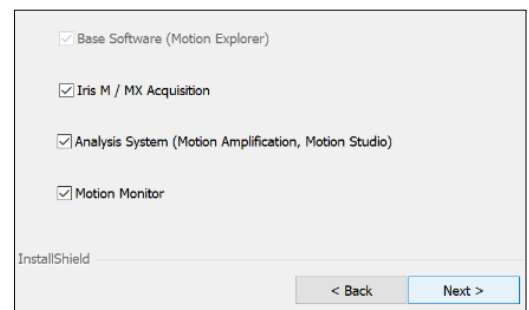


Step 6- ソフトウェアインストールの準備が開始されます。ほかにウィンドウを開いている場合はすべて閉じ、“Next”ボタンをクリックします。



Step 7- お持ちのライセンスに応じてボックスにチェックを付け、“Next”ボタンをクリックします。

- Iris M/MX Acquisition: 納入した PC のライセンス
- Analysis System: 動画解析・編集用のライセンス (Iris M または MX セットに付属しています。)
- Motion Monitor: Iris CM 用のライセンス

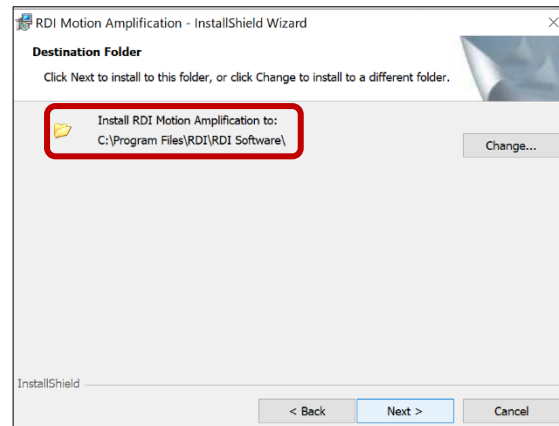


Iris CM をお持ちでない方でも“Motion Monitor”ソフトウェアをインストール/アップデートすることは可能ですが、専用のライセンスがない限りお使い頂くことはできません。

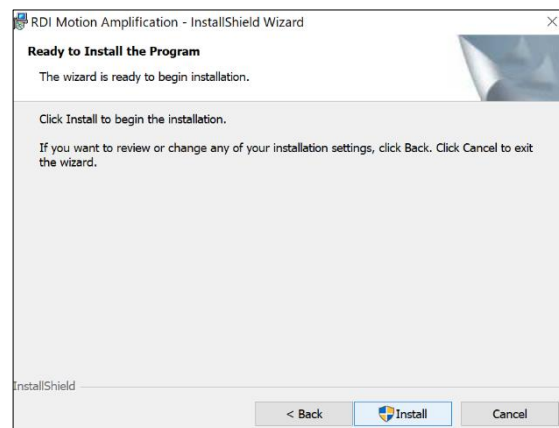
Step 8- ライセンス使用許諾書に問題がない場合は、“I accept the terms in the license agreement”にチェックを入れ“Next”ボタンをクリックします。



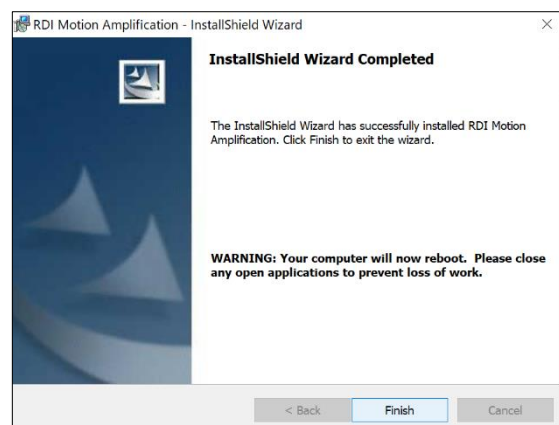
Step 9- ファイルの保存先を確認し“Next”をクリックします。



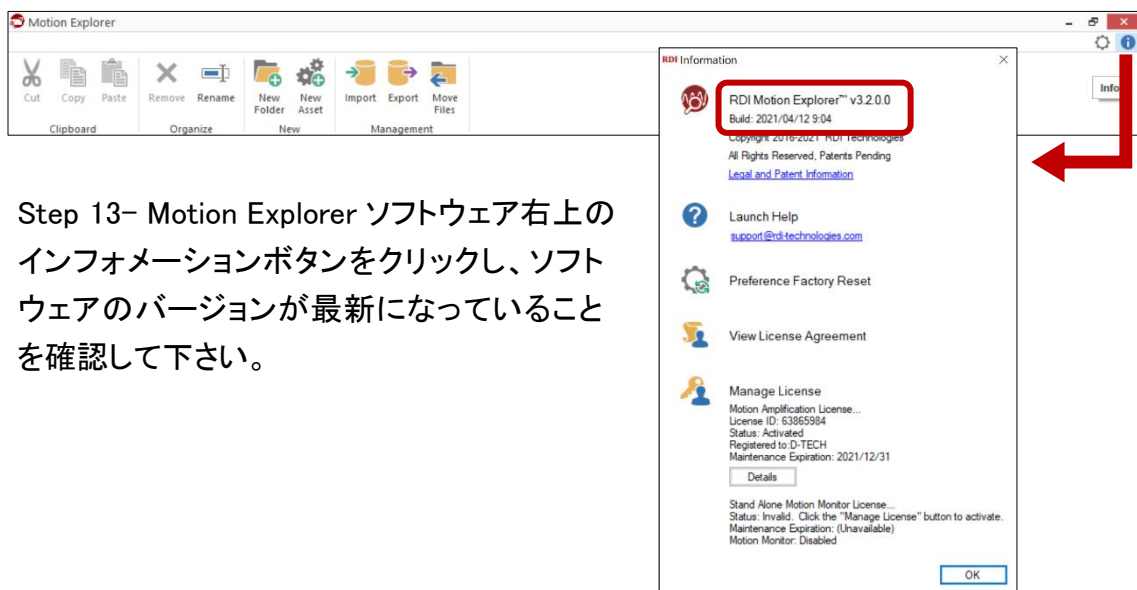
Step 10- “Install”ボタンをクリックしてインストールを開始します。



Step 11- インストール完了後、“Finish”ボタンをクリックしてシステムを再起動させます。



Step 12- システムの再起動後、Motion Explorer ソフトウェアを起動します。新機能の紹介ウィンドウが自動的に開きますが、再度表示させる必要がない場合は左下の“Don't show me this again”にチェックを入れてウィンドウを閉じて下さい。（メーカーホームページからダウンロードした MA+[v3.2.0]+Install ファイル内の“QuickStart”で同じ内容を見る事ができます。）



Step 13- Motion Explorer ソフトウェア右上のインフォメーションボタンをクリックし、ソフトウェアのバージョンが最新になっていることを確認して下さい。